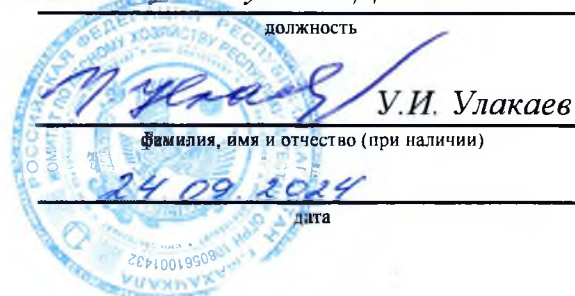


УТВЕРЖДАЮ:

Заместитель председателя Комитета по
лесному хозяйству Республики Дагестан



Акт

лесопатологического обследования № 6/16/2024

лесных насаждений Карабудахкентское (лесничество)
Республика Дагестан (субъект Российской Федерации)

Способ лесопатологического обследования: 1. Визуальный
2. Инструментальный

Место проведения:

Участковое лесничество	Урочище (дача)	Квартал	Выдел	Площадь выдела, га	Лесопатологический выдел	Площадь лесопатологического выдела, га
Карабудахкентское	-	36	37	3,5	-	-

Лесопатологическое обследование проведено на общей площади 3,5 га.

Кадастровый номер участка: _____
(для участков, предоставленных в постоянное (бессрочное) пользование, аренду)

Документ о праве пользования: _____

(тип документа о праве пользования, дата, номер, вид разрешенного использования)

2. Инструментальное (детальное) обследование лесных насаждений.

2.1 . Лесничество Карабудахкентское
Участковое лесничество Карабудахкентское
Урочище (дача) - Квартал 36 Выдел 37
Лесопатологический выдел -

Наличие ограничений или особенностей участка, влияющих на назначение СОМ:

имеется угроза увеличения пожарной опасности в лесах;

(отметка о наличии ООПТ, ОЗУ, водоохранной зоны, радиоактивного загрязнения лесов, угрозы возникновения очагов вредных организмов или пожарной опасности в лесах)

2.2. Фактическая таксационная характеристика лесного насаждения

не соответствует таксационному описанию.

Причины несоответствия:

давность лесоустройства 10 и более лет.

Ведомость лесных участков с выявленными несоответствиями таксационным описаниям приведена в приложении 1 к данному Акту.

2.3. Состояние насаждений:

устойчивое ($CKC < 1,50$)
с нарушенной устойчивостью ($CKC \geq 1,51 - \leq 4,50$)
с утраченной устойчивостью ($CKC \geq 4,51$)

2.4. Средневзвешенная категория состояния 2,78

Причины ослабления, повреждения насаждения:

воздействия тяжести снега, повлекшие сильный изгиб или слом стволов деревьев в прошлые годы (код 823); воздействия сильных ветров прошлых лет, повлекшие наклон более 10° , изгиб или вывал деревьев (код 821); воздействия шквалистых и ураганных ветров прошлых лет, повлекшие слом стволов деревьев (код 822). Данные причины определены по следующим признакам: ажурность кроны; обрыв корней (вывал) прошлых лет; слом ствола под кроной прошлых лет.

2.5. Выборке подлежит 27 % деревьев по запасу, в том числе:

без признаков ослабления 0 %, Причины назначения: _____

ослабленных 0 %, Причины назначения: _____

сильно ослабленных 0 %, Причины назначения: _____

усыхающих 0 %, Причины назначения: _____

свежего сухостоя 0 %, Причины назначения: _____

свежего ветровала 0 %, Причины назначения: _____

свежего бурелома 0 %, Причины назначения: _____

старого сухостоя 13,2 %, Причины назначения: _____

старого ветровала 9 %, Причины назначения: _____

старого бурелома 4,8 %.

2.6. Полнота лесного насаждения после уборки деревьев, подлежащих рубке, составит: 0,5.

Критическая полнота для данной категории лесных насаждений и преобладающей породы составляет: не лимитируется

ЗАКЛЮЧЕНИЕ к инструментальному обследованию участка.

С целью предотвращения негативных процессов, снижения ущерба от их воздействия назначено: проведение ВСП на площади 3,5 га.

Участковое лесничество	Урочище (дача)	Квартал	Выдел	Площадь выдела, га	Лесопатологический выдел	Площадь лесопатологического выдела	Вид мероприятия	Площадь мероприятия, га	Породы	Доля выбираемой древесины по запасу, %	Рекомендуемый срок проведения мероприятия
1	2	3	4	5	6	7	8	9	10	11	12
Карабудахкентское	,	36	37	3,5	-	-	ВСП	3,5	Д, Г, Бк	27	до 2026 года

Ведомость временной пробной площади и абрис участка прилагаются (приложение 2 и 3 к Акту).

РЕКОМЕНДАЦИИ по проведению мероприятий, не относящихся к мероприятиям по предупреждению распространения вредных организмов нет.

Дата проведения ЛПО: 20.08.2024 года.

Дата составления документа: 10.09.2024 года.

Исполнитель работ по проведению лесопатологического обследования

Фамилия, имя и отчество (при наличии) Лаишул Татьяна Андреевна

Организация Фонд ФБУ "Рослесозащита" - "ЦЗЛ Республики Дагестан"

Должность Ведущий инженер

Подпись _____

Телефон 8(8722)51-76-74

Результаты проведения лесопатологического обследования лесных насаждений

за август 2024 г.

Субъект Российской Федерации:

Республика Дагестан

Лесничество (лесопарк):

Карабудахкентское

Участковое лесничество:

Карабудахкентское

Урочище (лесная дача):

-

1	2	3	4	5	6	7	8	Таксационная характеристика лесного насаждения									18	Распределение деревьев по категориям состояния, % от запаса												33	34	Назначенные мероприятия					
								9	10	11	12	13	14	15	16	17		без признаков ослабления		ослабленные		сильно ослабленные		усыхающие		27	28	29	30			31	32	35	36		
																		Н	Р	Н	Р	Н	Р	Н	Р												
36	37	3,5	Защитные	Леса, расположенные в пустынных, полупустынных, лесостепных, лесотундровых зонах, степях, горах	нет	-	-	6Д2Г Бк1Кл	Всего	99	13	18	СХСП Г	0,7	5	110*	69	26,5		28,5		13,8		4,2							823; 821; 822.	27,0	ВСП	3,5			
									Д	-	-	-	-	-	-	-	40	23,9		30,1		15,0									31,0						
									Г	-	-	-	-	-	-	-	17	40,0		33,3		20,0									6,7						
									Бк	-	-	-	-	-	-	-	7							27,8							72,2						
									Кл	-	-	-	-	-	-	-	5	38,4		38,5				23,1													
										-	-	-	-	-	-	-																					
										-	-	-	-	-	-	-																					
										-	-	-	-	-	-	-																					
										-	-	-	-	-	-	-																					

Условные обозначения: Н - деревья не подлежат рубке; Р - деревья подлежат рубке; * - несоответствие показателя таксационному описанию

Исполнитель работ по проведению лесопатологического обследования:

Фамилия, имя и отчество (при наличии)

Лаикул Татьяна Андреевна

Подпись

Дата составления документа

10.09.2024



**Ведомость
лесных участков с выявленными несоответствиями таксационным описаниям**

Субъект Российской Федерации: Республика Дагестан Лесничество (лесопарк): Карабудахкентское
 Участковое лесничество: Карабудахкентское Урочище (лесная дача): -

Год проведения лесосооружения	Номер квартала	Номер выдела	Площадь выдела, га	Целевое назначение лесов	Категория защитных лесов	ОЗУ	Источник данных	Номер лесопатологического выдела	Площадь лесопатологического выдела, га	Таксационная характеристика										Заложено пробных площадей	
										состав	порода	возраст, лет	средняя высота, м	средний диаметр, см	тип леса	полнота	бонитет	запас, куб. м/га	количество, шт.	общая площадь, га	
1	2	3	4	5	6	7	8	9	10	11	12	13	14	15	16	17	18	19	20	21	
2005	36	37	3,5	Защитные	Леса, расположенные в пустынных, полупустынных, лесостепных, лесотундровых зонах, степях, горах	нет	ТО	-	-	5ДСПЗГ1Бк1 КЛП	Дуб низкостольный	80	13	20	СХСПГ	0,7	5	150			
							Ф	-	-	6Д2Г1Бк1Кл	Дуб низкостольный	99	13	18	СХСПГ	0,7	5	150			

Условные обозначения

ТО - таксационные описания

Ф - фактическая характеристика лесного насаждения

Исполнитель работ по проведению лесопатологического обследования:

Фамилия, имя и отчество (при наличии)

Лаишул Татьяна Андреевна

Подпись



ВРЕМЕННАЯ ПРОБНАЯ ПЛОЩАДЬ № 1, 2,3,4,5,6

1.1 Субъект Российской Федерации: Республика Дагестан
Лесничество Карабудахкентское
Участковое лесничество: Карабудахкентское
Урочище (дача): -
Квартал 36 Выдел 37 Площадь выдела 3,5 га.
Лесопатологический выдел: - Площадь лесопатологического выдела -

1.2 Метод перчета: круговые площадки постоянного радиуса.

Количество лент / площадок: 6
Размеры площадок (длина x ширина/радиус): радиус 9,8- м.
Размер временной пробной площади: Размер временной пробной площади: 0,18 га.

1.3 Фактичная таксационная характеристика насаждения:

Состав: бД2Г1Бк1Кл возраст 99 лет тип леса СХСПГ
полнота 0,7 ; бонитет 5 ; запас на га 110 кбм.
возобновление отсутствует.

1.4 Номер очага вредных организмов: б/н.

Тип очага вредных организмов: -

Фаза развития очага вредных организмов: -

1.5 Причина ослабления, повреждения насаждения и время:

воздействия тяжести снега, повлекшие сильный изгиб или слом стволов деревьев в прошлые годы (код 823); воздействия сильных ветров прошлых лет, повлекшие наклон более 10°, изгиб или вывал деревьев (код 821); воздействия шквалистых и ураганных ветров прошлых лет, повлекшие слом стволов деревьев (код 822).

Время повреждения: гг. Состояние насаждения: сильно ослабленное,

Средневзвешенная категория состояния насаждения: 2,78.

1.6 Назначенные мероприятия: ВСП.

Исполнитель работ по проведению лесопатологического обследования:

Фамилия, имя

и отчество (при наличии)

Лашкул Татьяна Андреевна

Подпись

Дата составления документа:

10.09.2024 года.



ВЕДОМОСТЬ ПЕРЕЧЕТА ДЕРЕВЬЕВ

Итоговая ведомость по насаждению. СКС насаждения: 2,78.

Ступени толщины см	Количество деревьев по категориям состояния, шт.																Всего	
	1		2		3		4		5		5 (а,б,в)			5 (г,д,е)			шт./ куб.м.	в т.ч. подлежит рубке, %
	Н	З	Н	З	Н	З	Н	З	Н	З	Н	З	О	Н	З	О		
1	2	3	4	5	6	7	8	9	10	11	12	13	14	15	16	17	18	19
8			1														1/ 0,03	
12	2		2						1					1			5/ 0,4	1,4
16	6		6		3		1		5					5			21/ 3,57	7,2
20	8		7		4		2		8					8			29/ 8,7	11,6
24	3		3		2				4					4			12/ 5,64	5,8
28			1														1/ 0,68	
-																	0/ 0	
-																	0/ 0	
-																	0/ 0	
-																	0/ 0	
итого, шт	19		20		9		3		18					18			69	26,0
итого, куб.м.	5,0		5,4		2,6		0,8		5,1					5,1			18,9	27,0
итого, куб.%	26,5		28,5		13,8		4,2		27					27			100	27,0

Порода1: Д. СКС породы: 2,84.

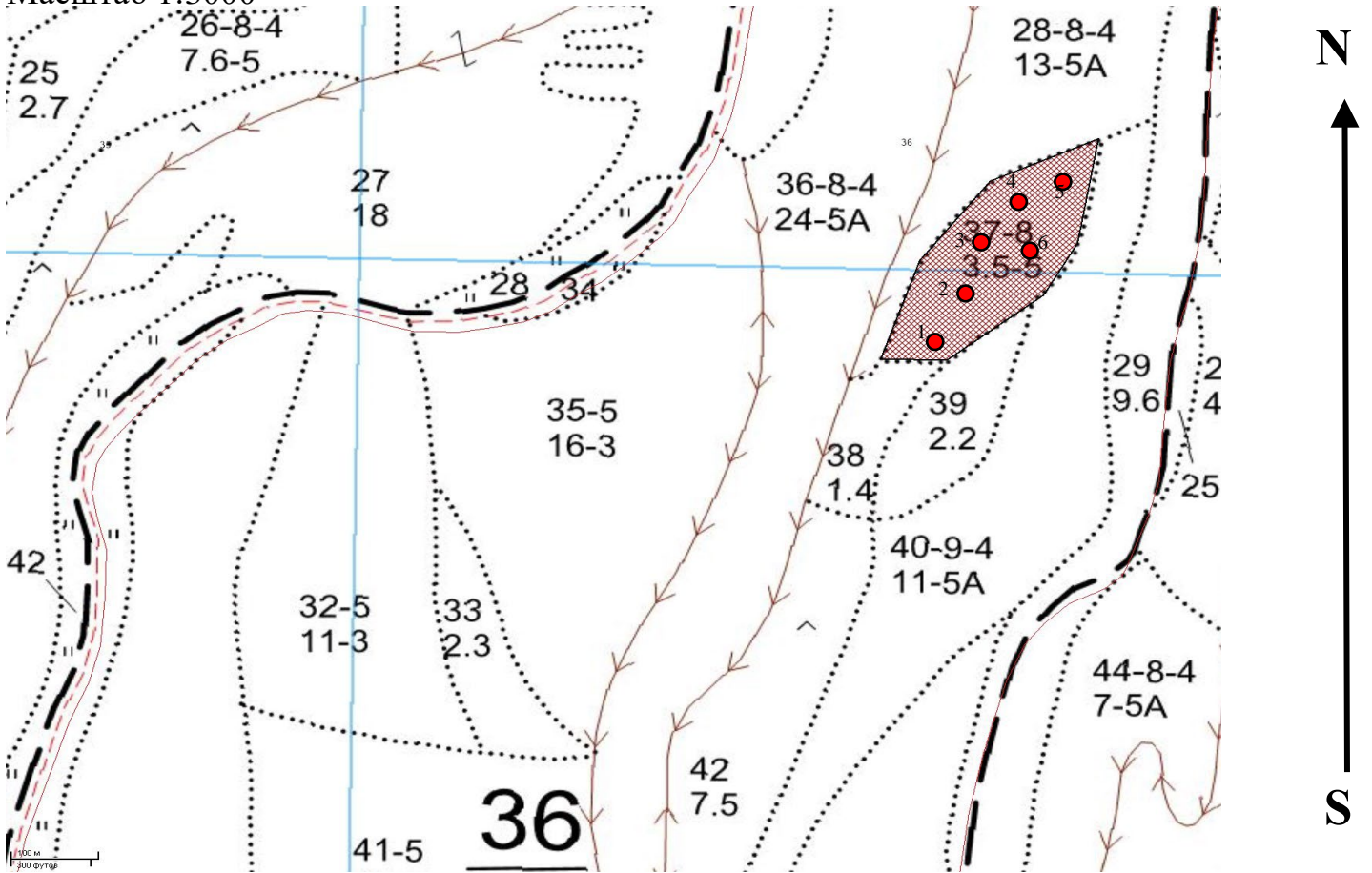
Ступени толщины см	Количество деревьев по категориям состояния, шт.																Всего	
	1		2		3		4		5		5 (а,б,в)			5 (г,д,е)			шт./ куб.м.	в т.ч. подлежит рубке, %
	Н	З	Н	З	Н	З	Н	З	Н	З	Н	З	О	Н	З	О		
1	2	3	4	5	6	7	8	9	10	11	12	13	14	15	16	17	18	19
8			1														1/ 0,03	
12	1		1														2/ 0,16	
16	3		3		2				4					4			12/ 2,04	10
20	4		4		3				5					5			16/ 4,8	12,5
24	2		2		1				3					3			8/ 3,76	7,5
28			1														1/ 0,68	
-																	0/ 0	
-																	0/ 0	
-																	0/ 0	
-																	0/ 0	
итого, шт	10		12		6				12					12			40	30,0
итого, куб.м.	2,7		3,4		1,7				3,5					3,5			11,3	31,0
итого, куб.%	23,9		30,1		15				31					31			100	31

Порода2: Г. СКС породы: 2.

Ступени толщины см	Количество деревьев по категориям состояния, шт.																Всего	
	1		2		3		4		5		5 (а,б,в)			5 (г,д,е)			шт./ куб.м.	в т.ч. подлежит рубке, %
	Н	З	Н	З	Н	З	Н	З	Н	З	Н	З	О	Н	З	О		
1	2	3	4	5	6	7	8	9	10	11	12	13	14	15	16	17	18	19
12	1		1														2/ 0,16	
16	2		2		1												5/ 0,85	
20	3		2		1				1					1			7/ 2,1	5,9
24	1		1		1												3/ 1,41	
-																	0/ 0	
-																	0/ 0	
-																	0/ 0	
-																	0/ 0	
-																	0/ 0	
итого, шт	7		6		3				1					1			17	5,9
итого, куб.м.	1,8		1,5		0,9				0,3					0,3			4,5	6,7
итого, куб.%	40		33,3		20				6,7					6,7			100	6,7

Абрис участка леса

Масштаб 1:3000



Условные обозначения:		граница мероприятия		круговые площадки		ВСП
-----------------------	--	---------------------	--	-------------------	--	-----

№ квартала	№ выдела	№ ЛП выдела	Размеры ленты (круговой площадки) перече́та					Координаты ПП	
			№ круговой площадки	Длина, м	Ширина, м	Радиус, м	Площадь, га		
36	37	-	1	-	-	9,8	0,03	42.601838°	47.499847°
			2	-	-	9,8	0,03	42.602442°	47.500530°
			3	-	-	9,8	0,03	42.603505°	47.501454°
			4	-	-	9,8	0,03	42.604934°	47.501203°
			5	-	-	9,8	0,03	42.604375°	47.501888°
			6	-	-	9,8	0,03	42.602811°	47.502017°

Номера точек	Координаты	Длина, м
1->1		



Исполнитель работ по проведению лесопатологического обследования:

Фамилия, имя
и отчество (при наличии)

Лашкул Татьяна Андреевна Подпись

Дата составления документа:

10.09.2024 года.



Время: 20.08.2024 11:47:28

Широта: 42.602135°

Долгота: 47.500700°

ВНУМ: 988 м

Описание: Карабудахкентское уч. лесничество кв. 36 в. 37



Время: 20.08.2024 12:27:41

Широта: 42.604658°

Долгота: 47.501447°

ВНУМ: 932 м

Описание: Карабудахкентское уч. лесничество кв. 36 в.37